



ESTADÍSTIQUES DE DESOCUPACIÓ A BENEIXAMA:

INTER-ANUAL: GENER

0.- Notes aclaratòries

Les dades que s'han tingut en compte per a realitzar aquest informe son les següents:

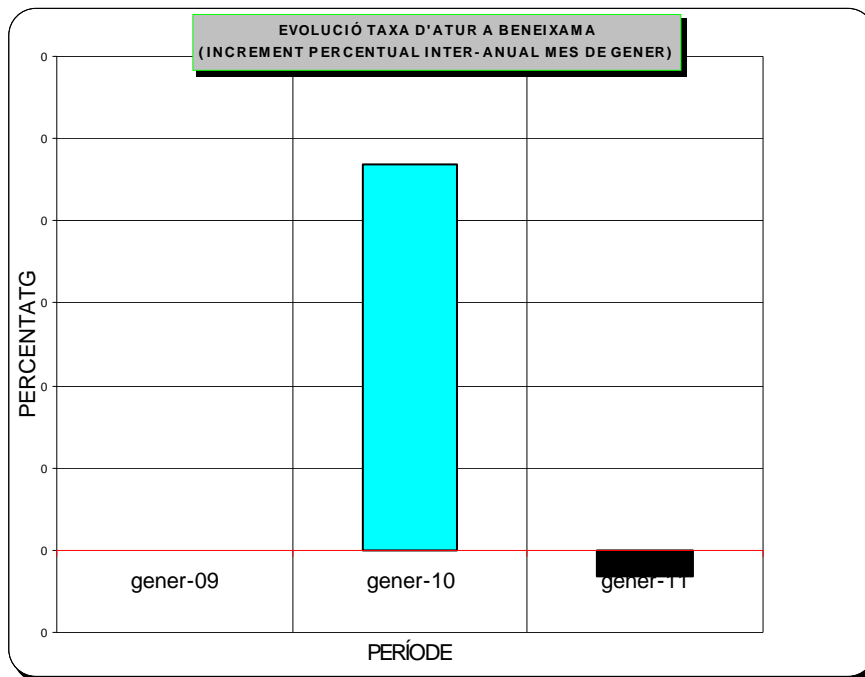
- El cens de població de Beneixama és el publicat per l'Institut Nacional d'Estadística l'1 de gener de cada any.
- La taxa de població activa és el percentatge de persones majors de 15 anys i menors de 65 anys, respecte al total de població.
- La resta de dades de Beneixama com el nombre de desocupats així com la classificació per grups d'edat, sexe, activitat econòmica i grup d'ocupació, són les publicades pel SERVOF (Servici Valencià d'Ocupació i Formació), respecte a demandants d'ocupació inscrits en les seues oficines.



1.- Comparativa Taxa d'atur interanual mensual a Beneixama

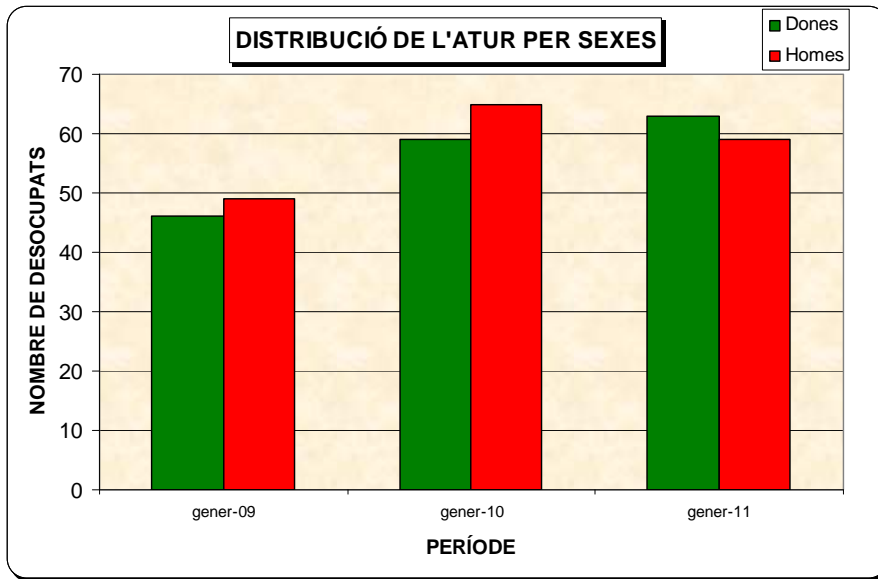
	ANY		
	2009	2010	2011
Total Població	1.811	1.820	1.817
Percentatge Població activa segons dades del Padró Municipal	63,05	62,97	62,75
Total Població Activa	1.142	1.146	1.140

	Desocupats inscrits al SERVEF	Variació inter-mensual absoluta	Beneixama (variació mensual)
gener-09	95		
gener-10	124	29	23,39%
gener-11	122	-2	-1,64%



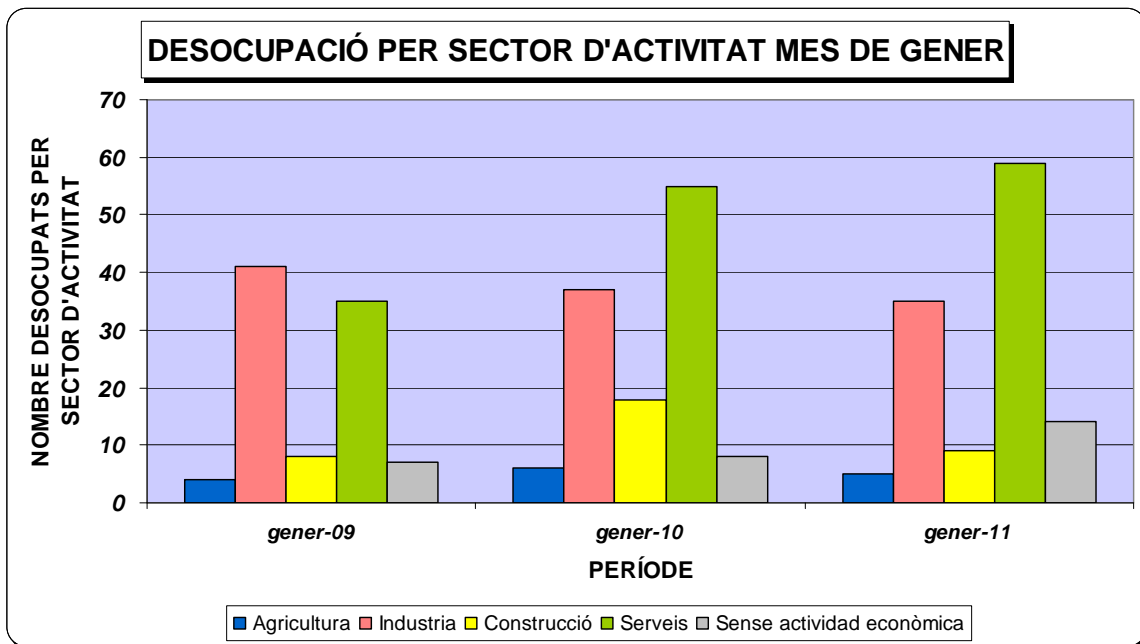
2.- Distribució i evolució de l'atur interanual mensual a Beneixama per sexes

	DISTRIBUCIÓ PER SEXES		
	DEMANDANTS		Total demandants
	Dones	Homes	
gener-09	46	49	95
gener-10	59	65	124
gener-11	63	59	122



3.- Distribució i evolució d'aturats a Beneixama per sector d'activitat

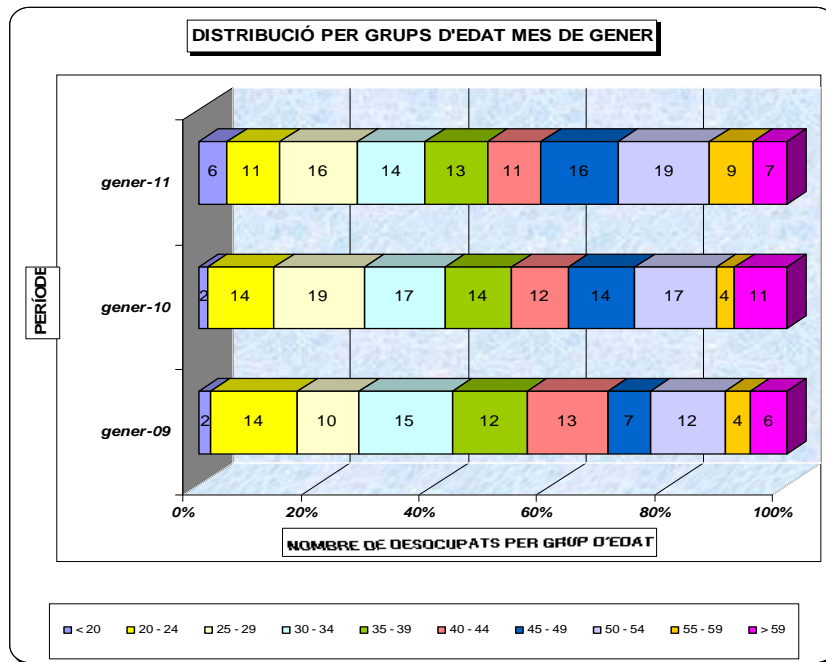
DISTRIBUCIÓ NOMBRE D'ATURATS PER SECTOR D'ACTIVITAT MES DE GENER					
	Agricultura	Indústria	Construcció	Serveis	Sense activitat econòmica
gener-09	4	41	8	35	7
gener-10	6	37	18	55	8
gener-11	5	35	9	59	14



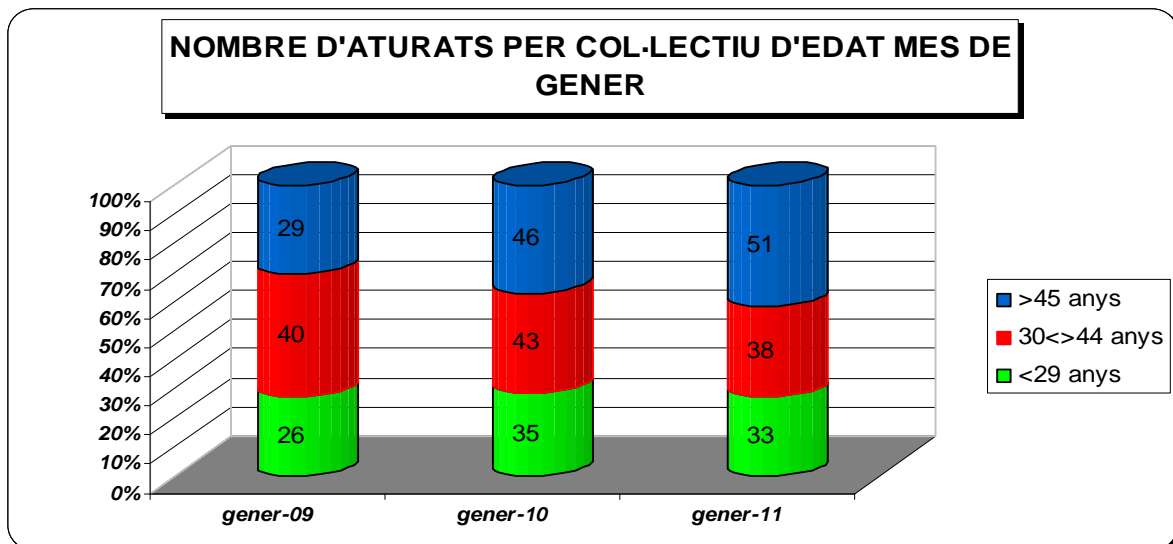


4.- Distribució i evolució d'aturats a Beneixama per grups d'edat

NOMBRE D'ATURATS PER GRUP D'EDAT MES DE GENER										
	< 20	20 - 24	25 - 29	30 - 34	35 - 39	40 - 44	45 - 49	50 - 54	55 - 59	> 59
gener-09	2	14	10	15	12	13	7	12	4	6
gener-10	2	14	19	17	14	12	14	17	4	11
gener-11	6	11	16	14	13	11	16	19	9	7



NOMBRE D'ATURATS PER COL·LECTIU D'EDAT MES DE GENER			
	<29 anys	30<>44 anys	>45 anys
gener-09	26	40	29
gener-10	35	43	46
gener-11	33	38	51





5.- Distribució i evolució d'aturats a Beneixama per grup d'ocupació mes de gener

DISTRIBUCIÓ PER GRUP D'OCUPACIÓ MES DE GÈNER

	DIRECCIÓ DE EMPRESES I DE ADMINISTRACIONS PÚBLIQUES	TÈCNICS I PROFESSIONALS CIENTÍFICS I INTEL·LECTUALS	TÈCNICS I PROFESSIONALS DE RECOLZAMENT	TREBALLADORS DE TIPUS ADMINISTRATIUS	TREBALLADORS DE SERVEIS DE RESTAURACIÓ, PERSONALS, PROTECCIÓ I VENEDORS DELS COMERÇOS	TREBALLADORS QUALIFICATS EN L'AGRICULTURA I PEIXCA	ARTESANS I TREBALLADORS QUALIFICATS DE INDÚSTRIES MANUFACTURERES, CONSTRUCCIÓ, MINERIA, EXCEPTE OPERADORS D'INSTAL·LACIONS I MAQUINARIA	OPERADORS D'INSTAL·LACIONS I MAQUINARIA I MONTADORS	TREBALLADORS NO QUALIFICATS
gener-09	1	5	14	6	8	1	17	23	20
gener-10	1	5	12	12	9	3	25	29	28
gener-11	1	5	10	12	7	2	25	28	32

NOMBRE TOTAL D'ATURATS PER GRUP D'OCUPACIÓ MES DE GÈNER

— gener-09 — gener-10 — gener-11

