



ESTADÍSTIQUES DE DESOCUPACIÓ A BENEIXAMA:

ANUALITAT 2010

0.- Notes aclaratòries

Les dades que s'han tingut en compte per a realitzar aquest informe són les següents:

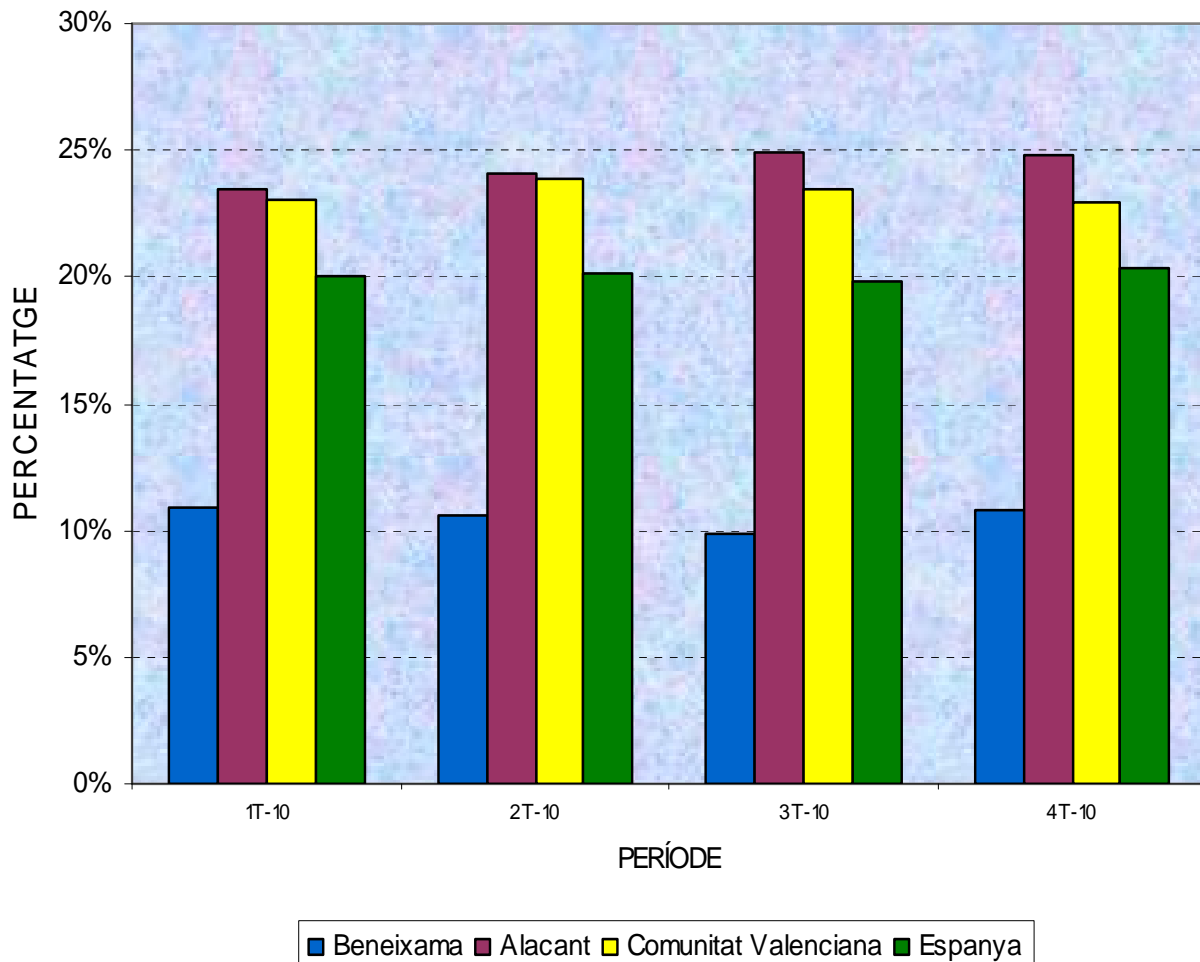
- Respecte a la comparativa de la taxa d'atur trimestral de Beneixama són la mitjana dels tres mesos del trimestre, mentres que el percentatge d'Alacant, Comunitat Valenciana i Espanya, són les publicades per l'Institut Nacional d'Estadística.
- El cens de població de Beneixama és el publicat per l'Institut Nacional d'Estadística l'1 de gener de cada any.
- La taxa de població activa és el percentatge de persones majors de 15 anys i menors de 65 anys, respecte al total de població.
- La resta de dades de Beneixama com el nombre de desocupats així com la classificació per grups d'edat, sexe, activitat econòmica i grup d'ocupació, són les publicades pel SERVOF (Servici Valencià d'Ocupació i Formació), respecte a demandants d'ocupació inscrits en les seues oficines.



1.- Comparativa Taxa d'atur trimestral de Beneixama respecte a Alacant, Comunitat Valenciana, i Espanya

COMPARATIVA TAXA D'ATUR				
	Beneixama	Alacant	Comunitat Valenciana	Espanya
1T-10	10,86%	23,46%	23,04%	20,05%
2T-10	10,54%	24,05%	23,83%	20,09%
3T-10	9,89%	24,96%	23,41%	19,79%
4T-10	10,76%	24,81%	22,91%	20,33%

COMPARATIVA EVOLUCIÓ DE LA TAXA D'ATUR

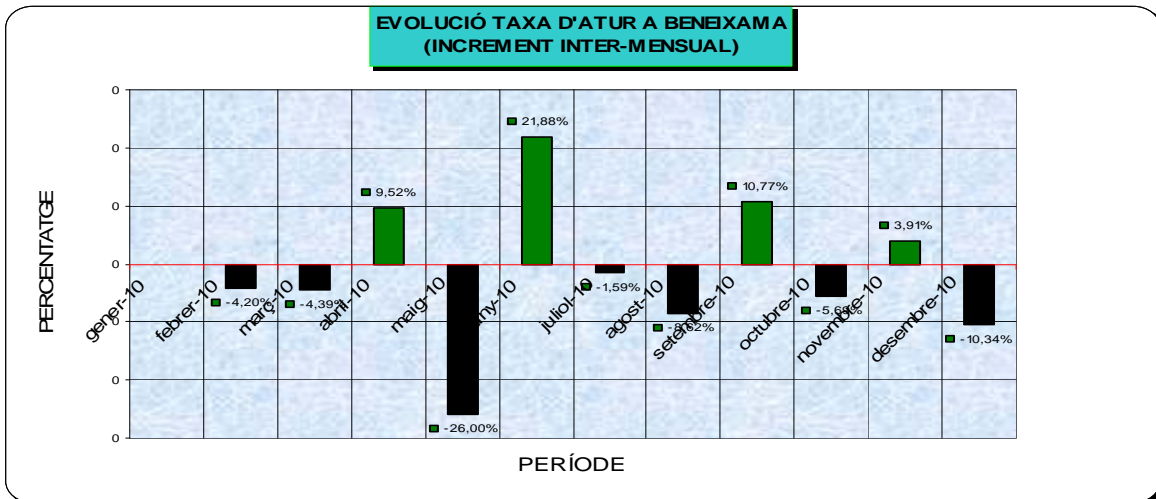
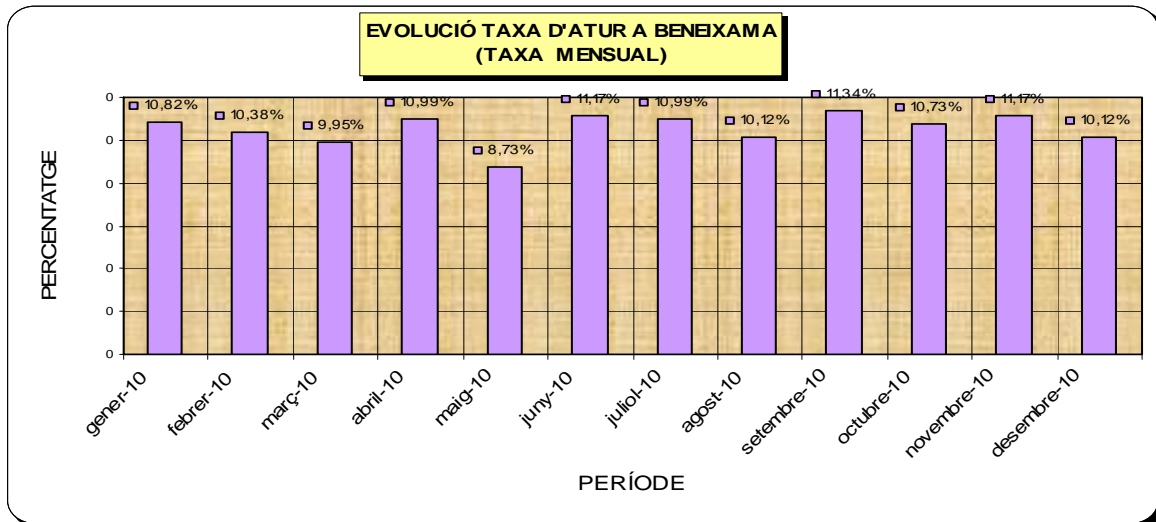




2.- Evolució Taxa d'atur mensual a Beneixama

Total Població	1.820
Taxa de Població Activa	62,97
Total Població Activa	1.146

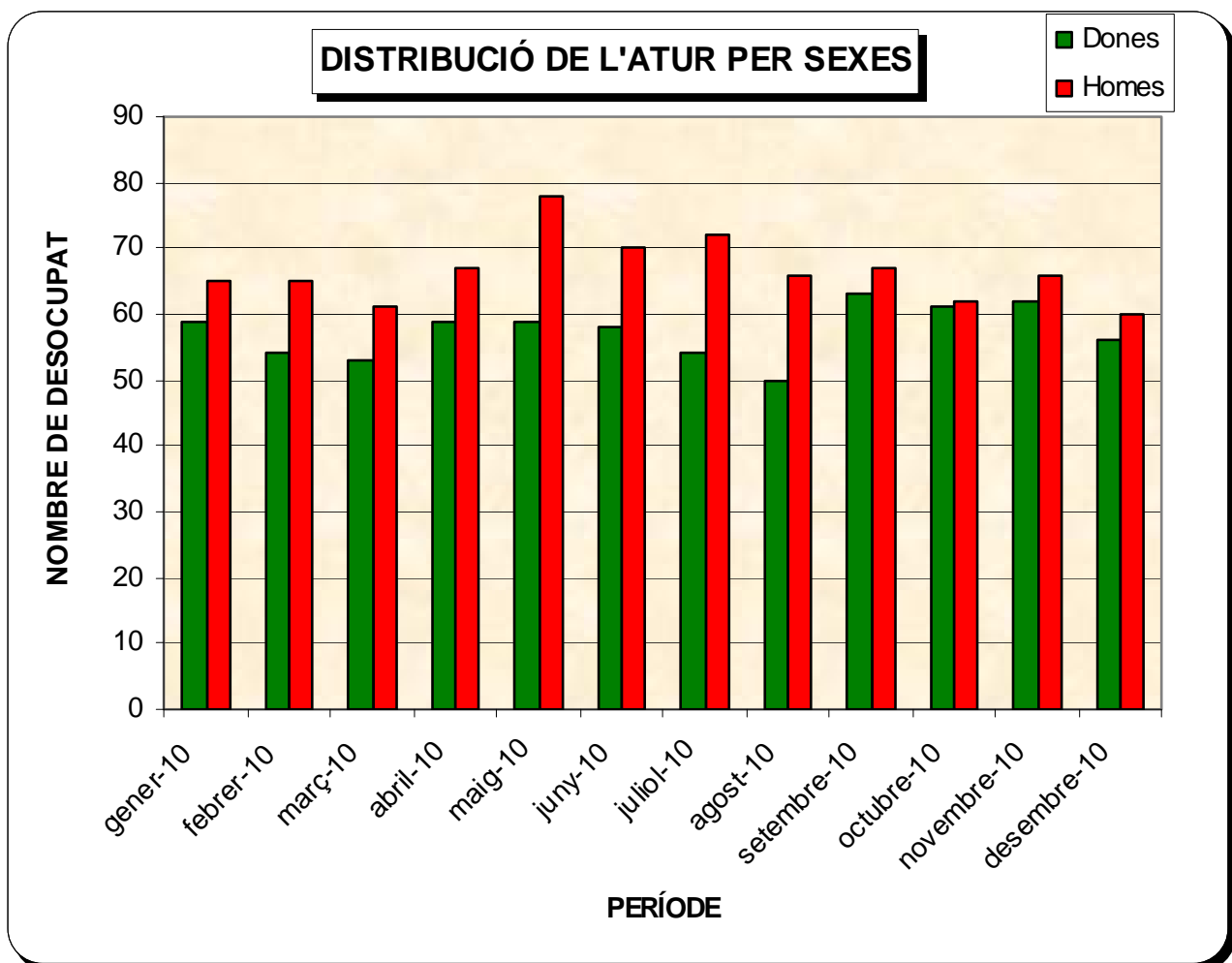
Període	Desocupats inscrits al SERVEF	Taxa d'atur a Beneixama	Variació mensual absoluta	Beneixama (variació mensual)
gener-10	124	10,82%	0	
febrer-10	119	10,38%	-5	-4,20%
març-10	114	9,95%	-5	-4,39%
abril-10	126	10,99%	12	9,52%
maig-10	100	8,73%	-26	-26,00%
juny-10	128	11,17%	28	21,88%
juliol-10	126	10,99%	-2	-1,59%
agost-10	116	10,12%	-10	-8,62%
setembre-10	130	11,34%	14	10,77%
octubre-10	123	10,73%	-7	-5,69%
novembre-10	128	11,17%	5	3,91%
desembre-10	116	10,12%	-12	-10,34%





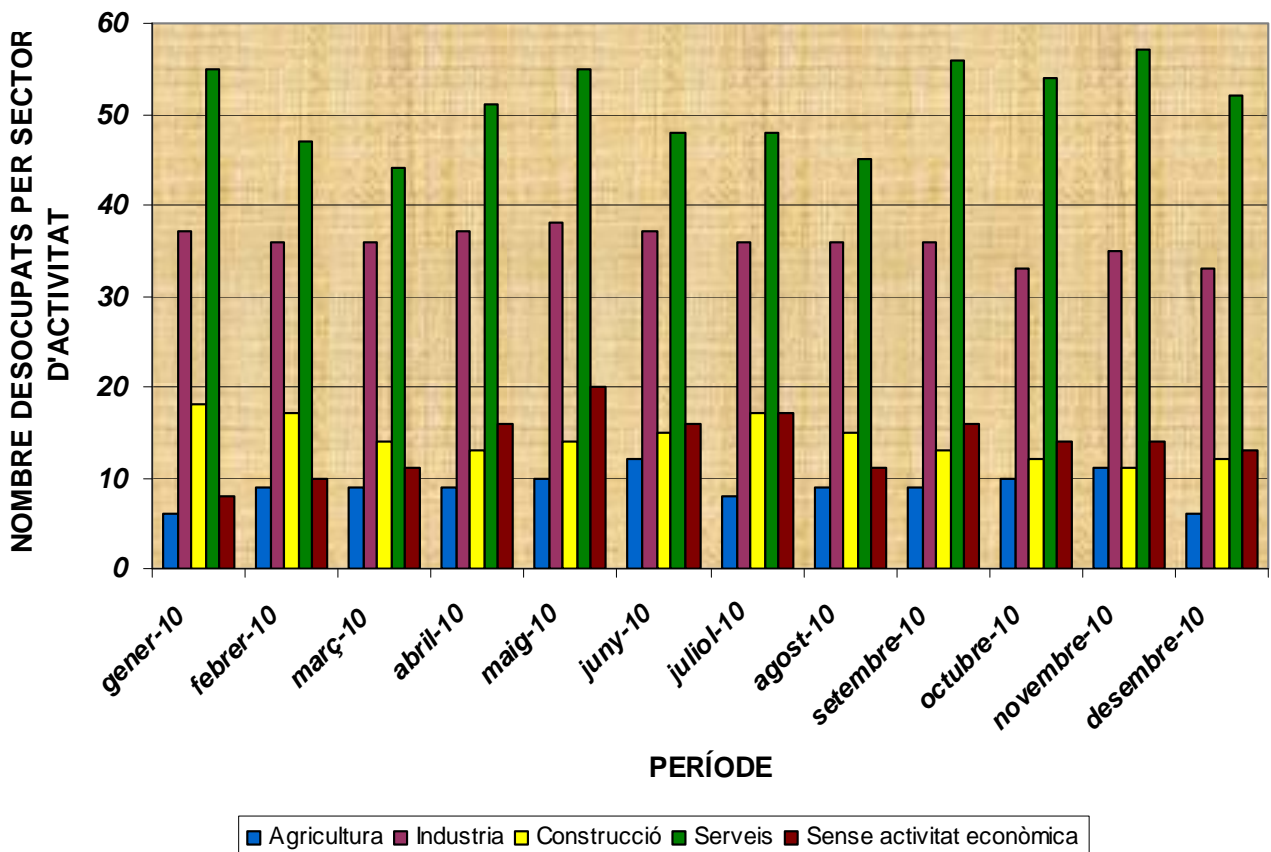
3.- Distribució i evolució de l'atur a Beneixama per sexes

DISTRIBUCIÓ PER SEXE			
Període	Dones	Homes	Total demandants
gener-10	59	65	124
febrer-10	54	65	119
març-10	53	61	114
abril-10	59	67	126
maig-10	59	78	137
juny-10	58	70	128
juliol-10	54	72	126
agost-10	50	66	116
setembre-10	63	67	130
octubre-10	61	62	123
novembre-10	62	66	128
desembre-10	56	60	116



**4.- Distribució i evolució d'aturats a Beneixama per sector d'activitat**

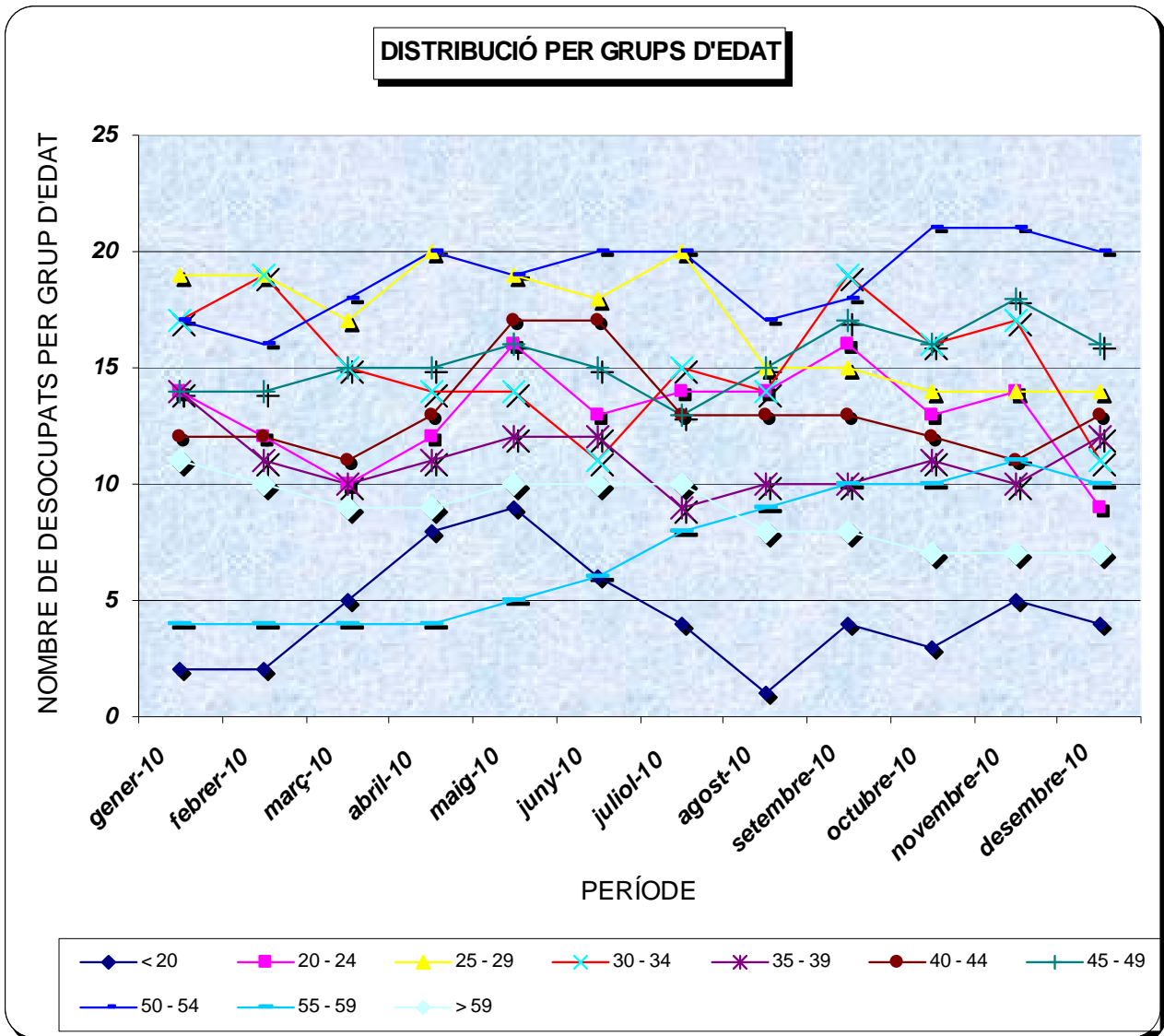
DISTRIBUCIÓ NOMBRE D'ATURATS PER SECTOR D'ACTIVITAT					
	Agricultura	Indústria	Construcció	Serveis	Sense activitat econòmica
gener-10	6	37	18	55	8
febrer-10	9	36	17	47	10
març-10	9	36	14	44	11
abril-10	9	37	13	51	16
maig-10	10	38	14	55	20
juny-10	12	37	15	48	16
juliol-10	8	36	17	48	17
agost-10	9	36	15	45	11
setembre-10	9	36	13	56	16
octubre-10	10	33	12	54	14
novembre-10	11	35	11	57	14
desembre-10	6	33	12	52	13

DESOCUPACIÓ PER SECTOR D'ACTIVITAT



5.- Distribució i evolució d'aturats a Beneixama per grups d'edat

NOMBRE D'ATURATS PER GRUP D'EDAT										
Període	< 20	20 - 24	25 - 29	30 - 34	35 - 39	40 - 44	45 - 49	50 - 54	55 - 59	> 59
gener-09	2	14	10	15	12	13	7	12	4	6
febrer-09	2	15	15	15	11	13	9	13	6	8
març-09	4	16	17	16	12	13	10	13	7	8
abril-09	5	11	18	14	13	14	9	13	7	8
maig-09	6	13	16	13	11	12	9	12	6	7
juny-09	8	11	20	11	10	13	9	10	6	8
juliol-09	6	12	20	9	11	10	11	11	6	8
agost-09	5	14	18	12	16	11	13	12	7	9
setembre-09	3	16	15	13	17	11	15	14	7	9
octubre-09	4	16	22	12	15	10	16	16	4	11
novembre-09	5	18	21	12	11	12	15	16	5	11
desembre-09	3	16	16	12	12	13	15	16	4	12





6.- Distribució i evolució d'aturats a Beneixama per grup d'ocupació

DISTRIBUCIÓ PER GRUP D'OCUPACIÓ

	DIRECCIÓ D'EMPRESES I D'ADMINISTRACIONS PÚBLIQUES	TÈCNICS I PROFESSIONALS CIENTÍFICS I INTEL·LECTUALS	TÈCNICS I PROFESSIONALS DE RECOLZAMENT	TREBALLADORS DE TIPUS ADMINISTRATIU	TREBALLADORS DE SERVEIS DE RESTAURACIÓ, PERSONALS, PROTECCIÓ I VENEDORS DELS COMERÇOS	TREBALLADORS QUALIFICATS EN L'AGRICULTURA I PESCA	ARTESANS I TREBALLADORS QUALIFICATS D'INDUSTRIES MANUFACTURERES, CONSTRUCCIÓ, MINERIA, EXCEPTE OPERADORS D'INSTAL·LACIONS I MAQUINÀRIA	OPERADORS D'INSTAL·LACIONS MAQUINÀRIA I MONTADORS	TREBALLADORS NO QUALIFICATS
gener-09	1	5	14	6	8	1	17	23	20
febrer-09	1	5	13	7	13	1	21	21	25
març-09	1	6	11	9	14	1	25	22	27
abril-09	1	6	13	9	13	2	21	21	26
maig-09	1	7	8	9	13	1	20	20	26
juny-09	1	5	12	9	14	0	19	21	25
juliol-09	1	6	10	10	10	0	19	22	26
agost-09	1	8	14	8	10	1	22	27	26
setembre-09	1	5	12	9	14	1	21	28	29
octubre-09	1	6	14	9	14	2	24	27	29
novembre-09	1	5	14	9	12	2	22	29	32
desembre-09	1	3	13	10	11	3	25	27	26

NOMBRE TOTAL D'ATURATS PER GRUP D'OCUPACIÓ

- DIRECCIÓ D'EMPRESES I D'ADMINISTRACIONS PÚBLIQUES
- TÈCNICS I PROFESSIONALS CIENTÍFICS I INTEL·LECTUALS
- TÈCNICS I PROFESSIONALS DE RECOLZAMENT
- TREBALLADORS DE TIPUS ADMINISTRATIU
- TREBALLADORS QUALIFICATS EN L'AGRICULTURA I PESCA
- ARTESANS I TREBALLADORS QUALIFICATS D'INDUSTRIES MANUFACTURERES, CONSTRUCCIÓ, MINERIA, EXCEPTE OPERADORS D'INSTAL·LACIONS MAQUINÀRIA I MONTADORS
- OPERADORS D'INSTAL·LACIONS MAQUINÀRIA I MONTADORS
- TREBALLADORS NO QUALIFICATS
- TREBALLADORS DE SERVEIS DE RESTAURACIÓ, PERSONALS, PROTECCIÓ I VENEDORS DELS COMERÇOS

