



# **ESTADÍSTIQUES DE DESOCUPACIÓ A BENEIXAMA:**

## **ANUALITAT 2009**

### ***0.- Notes aclaratòries***

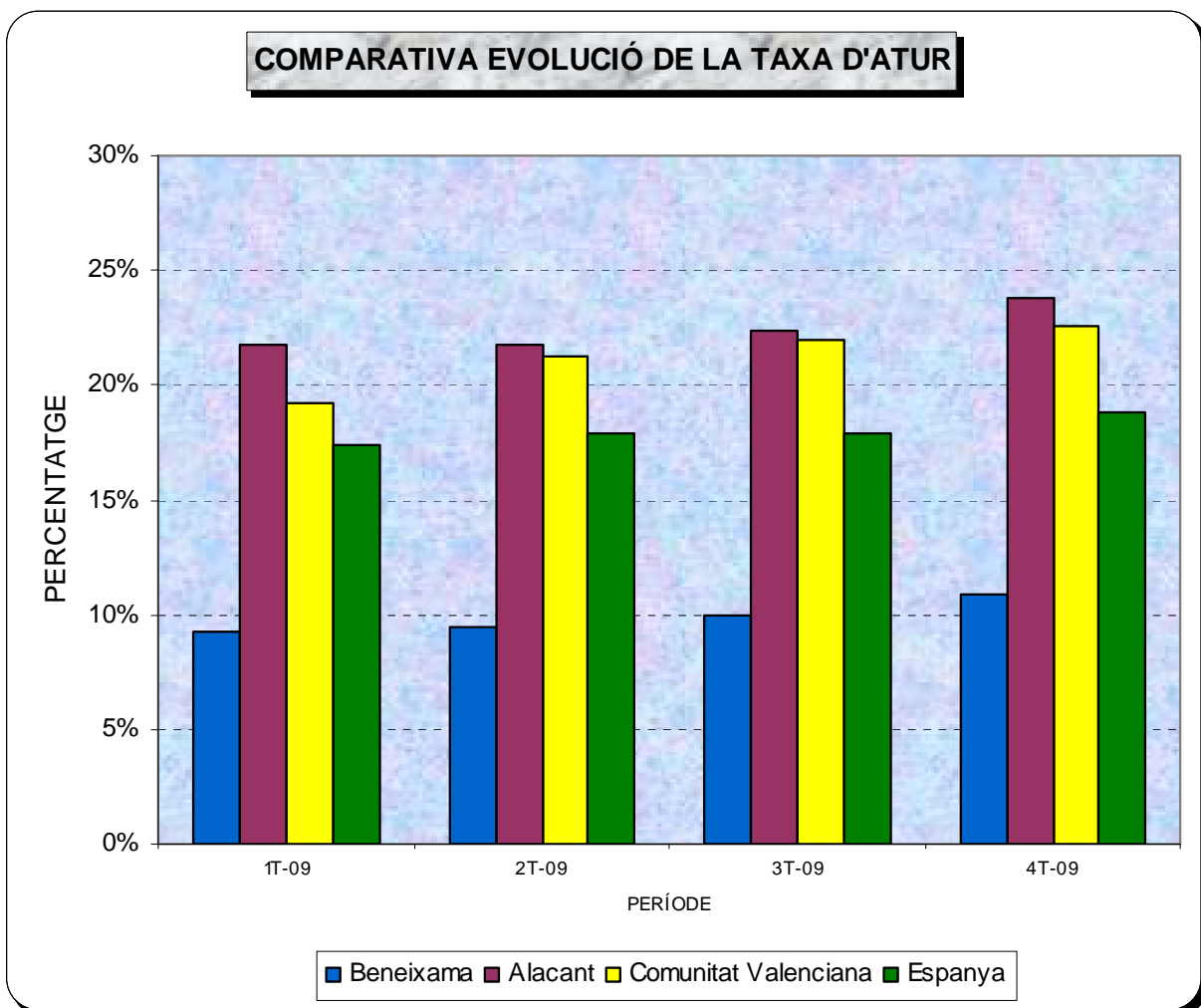
Les dades que s'han tingut en compte per a realitzar aquest informe són les següents:

- Respecte a la comparativa de la taxa d'atur trimestral de Beneixama són la mitjana dels tres mesos del trimestre, mentres que el percentatge d'Alacant, Comunitat Valenciana i Espanya, són les publicades per l'Institut Nacional d'Estadística.
- El cens de població de Beneixama és el publicat per l'Institut Nacional d'Estadística l'1 de gener de cada any.
- La taxa de població activa és el percentatge de persones majors de 15 anys i menors de 65 anys, respecte al total de població.
- La resta de dades de Beneixama com el nombre de desocupats així com la classificació per grups d'edat, sexe, activitat econòmica i grup d'ocupació, són les publicades pel SERVOF (Servici Valencià d'Ocupació i Formació), respecte a demandants d'ocupació inscrits en les seues oficines.



**1.- Comparativa Taxa d'atur trimestral de Beneixama respecte a Alacant, Comunitat Valenciana, i Espanya**

<b>COMPARATIVA TAXA D'ATUR</b>				
	<b>Beneixama</b>	<b>Alacant</b>	<b>Comunitat Valenciana</b>	<b>Espanya</b>
1T-09	9,28%	21,78%	19,20%	17,36%
2T-09	9,43%	21,74%	21,22%	17,92%
3T-09	9,95%	22,39%	21,96%	17,93%
4T-09	10,83%	23,83%	22,56%	18,83%

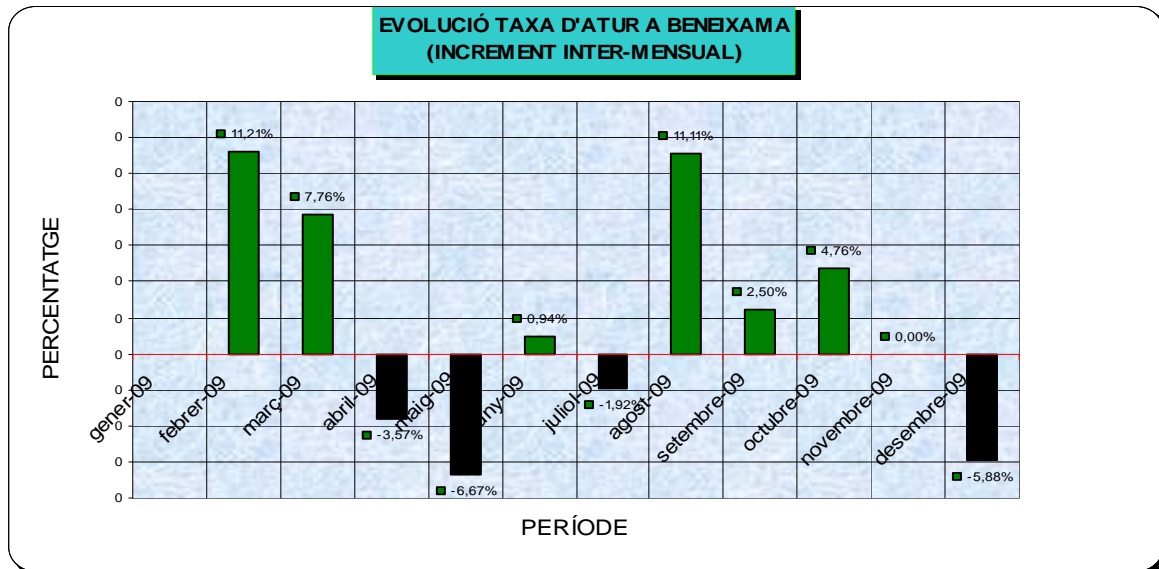
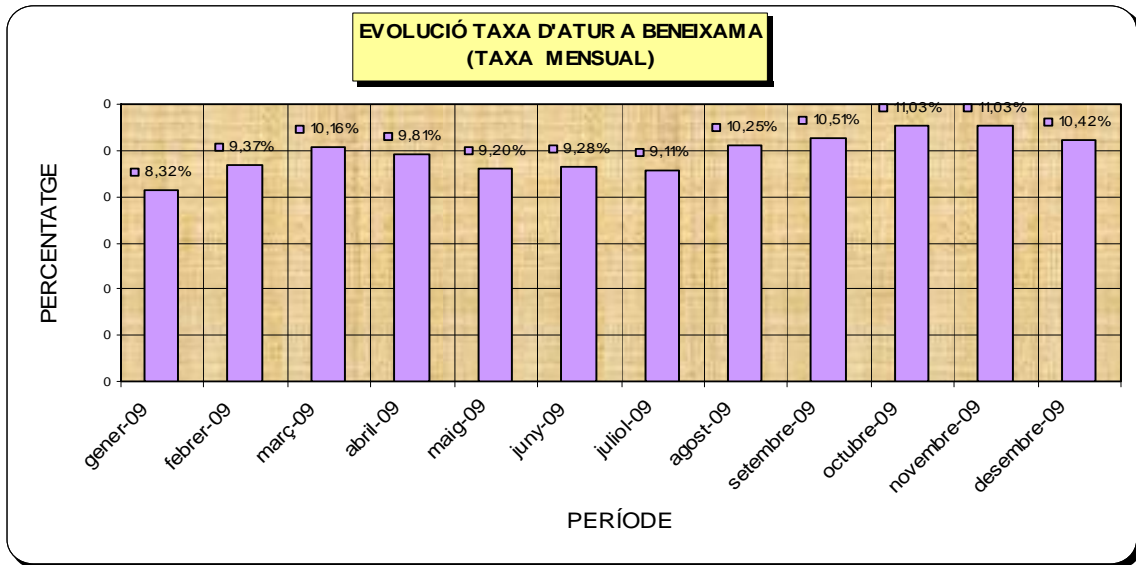




## 2.- Evolució Taxa d'atur mensual a Beneixama

<b>Total Població</b>	<b>1.811</b>
<b>Taxa de Població Activa</b>	<b>63,05</b>
<b>Total Població Activa</b>	<b>1.142</b>

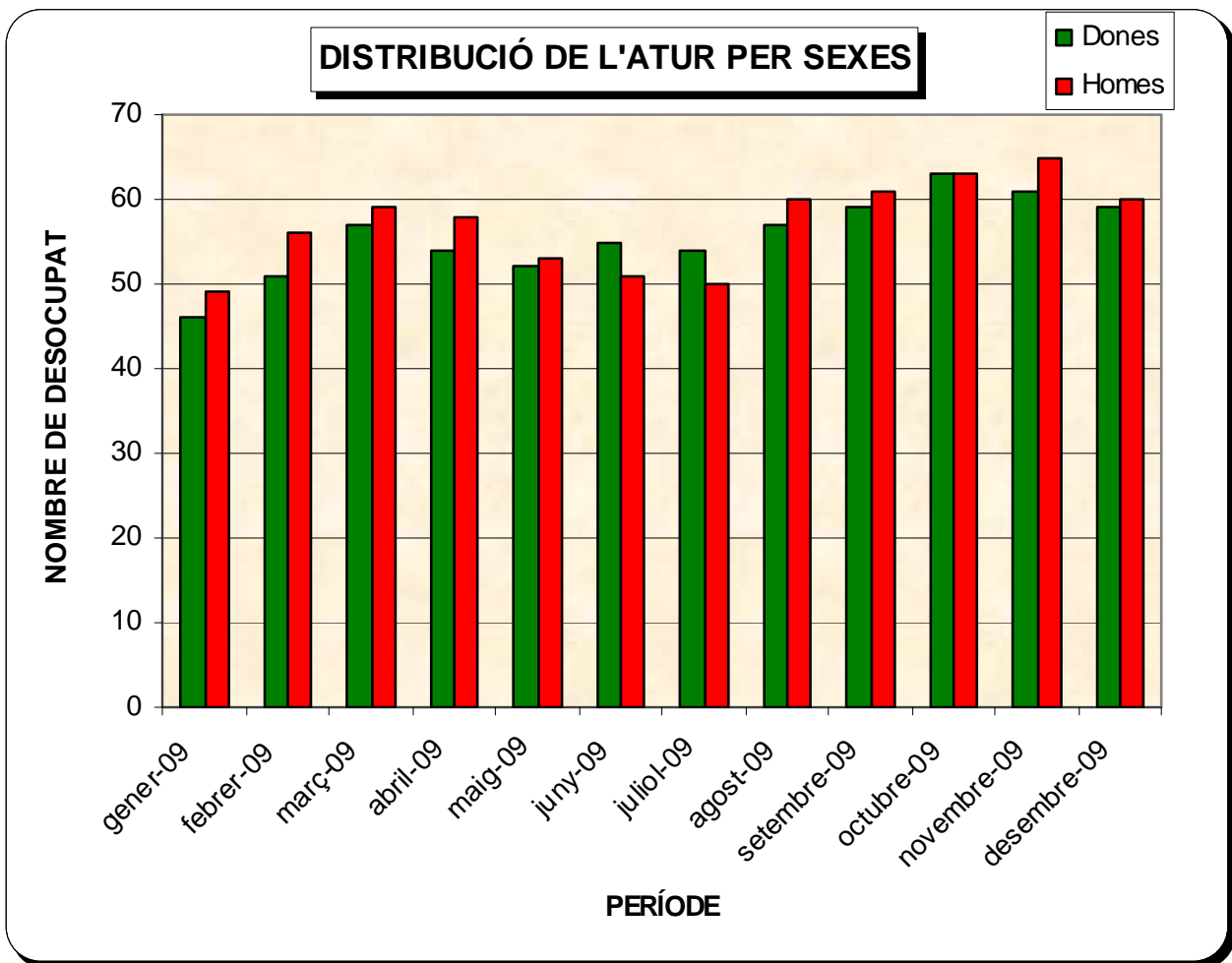
Període	Desocupats inscrits al SERVEF	Taxa d'atur a Beneixama	Variació mensual absoluta	Beneixama (variació mensual)
gener-09	95	8,32%	0	
febrer-09	107	9,37%	12	11,21%
març-09	116	10,16%	9	7,76%
abril-09	112	9,81%	-4	-3,57%
maig-09	105	9,20%	-7	-6,67%
juny-09	106	9,28%	1	0,94%
juliol-09	104	9,11%	-2	-1,92%
agost-09	117	10,25%	13	11,11%
setembre-09	120	10,51%	3	2,50%
octubre-09	126	11,03%	6	4,76%
novembre-09	126	11,03%	0	0,00%
desembre-09	119	10,42%	-7	-5,88%





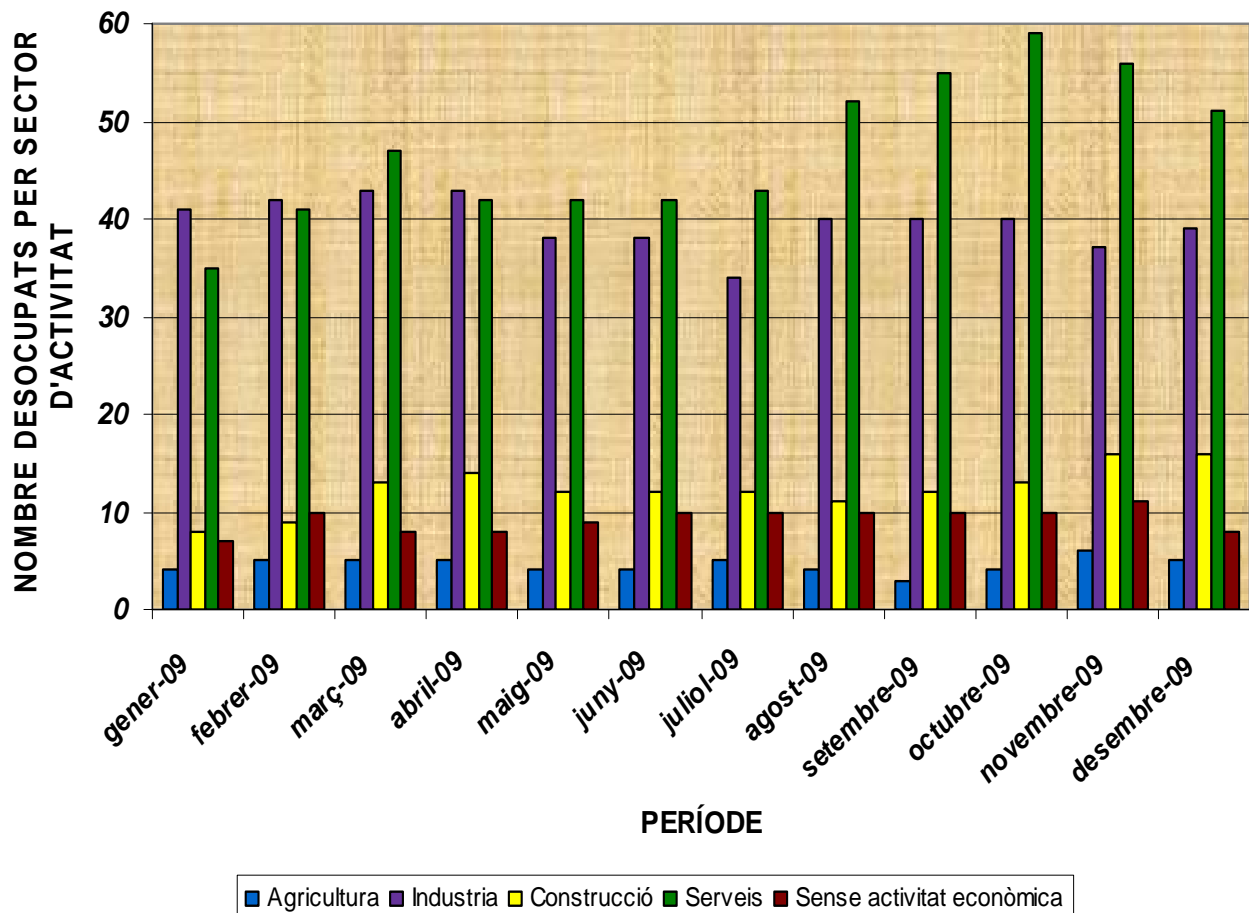
### 3.- Distribució i evolució de l'atur a Beneixama per sexes

DISTRIBUCIÓ PER SEXE			
Període	Dones	Homes	Total demandants
gener-09	46	49	95
febrer-09	51	56	107
març-09	57	59	116
abril-09	54	58	112
maig-09	52	53	105
juny-09	55	51	106
juliol-09	54	50	104
agost-09	57	60	117
setembre-09	59	61	120
octubre-09	63	63	126
novembre-09	61	65	126
desembre-09	59	60	119



**4.- Distribució i evolució d'aturats a Beneixama per sector d'activitat**

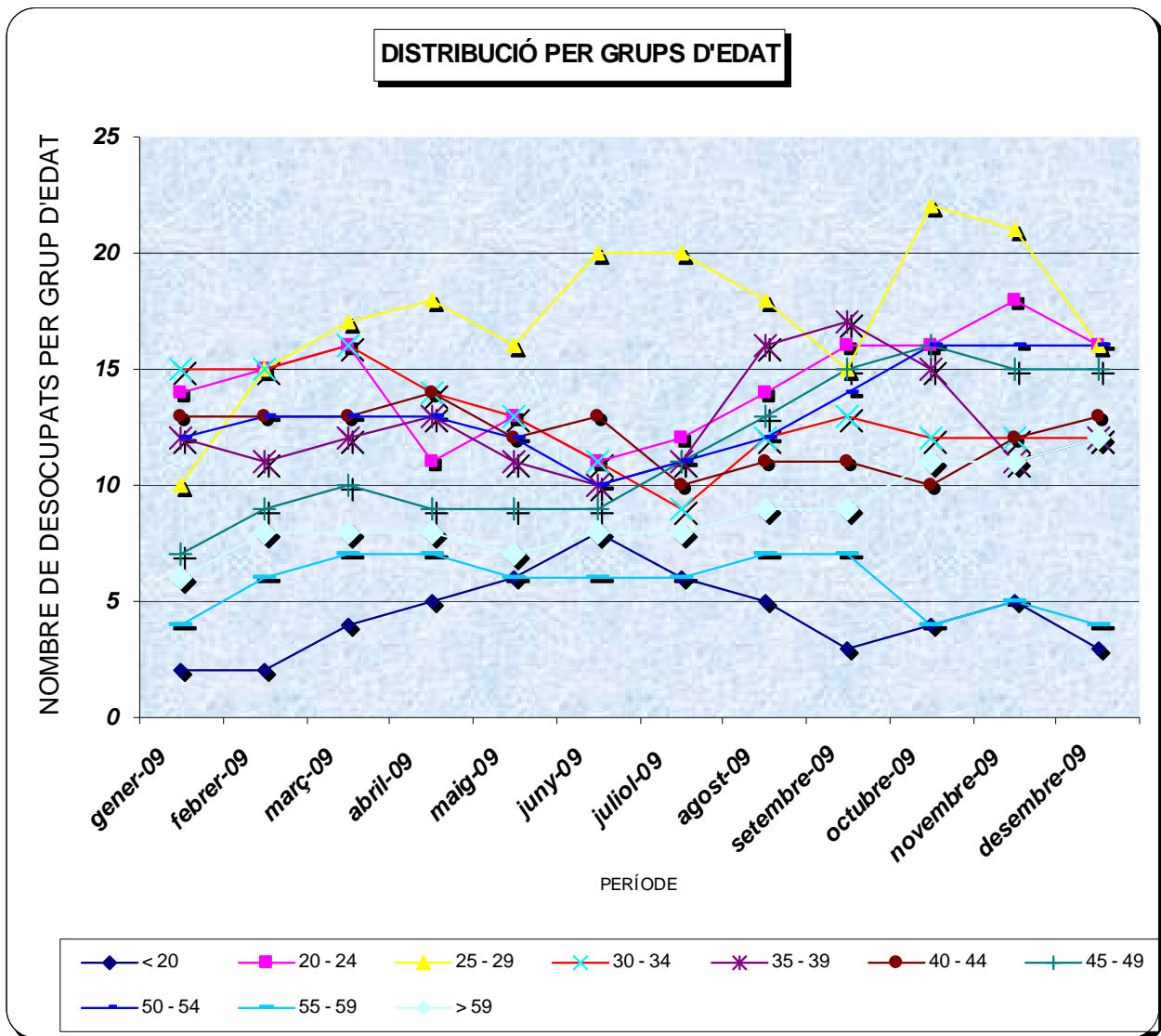
<b>DISTRIBUCIÓ NOMBRE D'ATURATS PER SECTOR D'ACTIVITAT</b>					
	<b>Agricultura</b>	<b>Indústria</b>	<b>Construcció</b>	<b>Serveis</b>	<b>Sense activitat econòmica</b>
gener-09	4	41	8	35	7
febrer-09	5	42	9	41	10
març-09	5	43	13	47	8
abril-09	5	43	14	42	8
maig-09	4	38	12	42	9
juny-09	4	38	12	42	10
juliol-09	5	34	12	43	10
agost-09	4	40	11	52	10
setembre-09	3	40	12	55	10
octubre-09	4	40	13	59	10
novembre-09	6	37	16	56	11
desembre-09	5	39	16	51	8

**DESOCUPACIÓ PER SECTOR D'ACTIVITAT**



### 5.- Distribució i evolució d'aturats a Beneixama per grups d'edat

NOMBRE D'ATURATS PER GRUP D'EDAT										
Període	< 20	20 - 24	25 - 29	30 - 34	35 - 39	40 - 44	45 - 49	50 - 54	55 - 59	> 59
gener-09	2	14	10	15	12	13	7	12	4	6
febrer-09	2	15	15	15	11	13	9	13	6	8
març-09	4	16	17	16	12	13	10	13	7	8
abril-09	5	11	18	14	13	14	9	13	7	8
maig-09	6	13	16	13	11	12	9	12	6	7
juny-09	8	11	20	11	10	13	9	10	6	8
juliol-09	6	12	20	9	11	10	11	11	6	8
agost-09	5	14	18	12	16	11	13	12	7	9
setembre-09	3	16	15	13	17	11	15	14	7	9
octubre-09	4	16	22	12	15	10	16	16	4	11
novembre-09	5	18	21	12	11	12	15	16	5	11
desembre-09	3	16	16	12	12	13	15	16	4	12





### 6.- Distribució i evolució d'aturats a Beneixama per grup d'ocupació

#### DISTRIBUCIÓ PER GRUP D'OCUPACIÓ

	DIRECCIÓ D'EMPRESES I D'ADMINISTRACIONS PÚBLIQUES	TÈCNICS I PROFESSIONALS CIENTÍFICS I INTEL·LECTUALS	TÈCNICS I PROFESSIONALS DE RECOLZAMENT	TREBALLADORS DE TIPUS ADMINISTRATIU S	TREBALLADORS DE SERVEIS DE RESTAURACIÓ, PERSONALS, PROTECCIÓ I VENEDORS DELS COMERÇOS	TREBALLADORS QUALIFICATS EN L'AGRICULTURA I PESCA	ARTESANS I TREBALLADORS QUALIFICATS D'INDUSTRIES MANUFACTURERES, CONSTRUCCIÓ, MINERIA, EXCEPTE OPERADORS D'INSTAL·LACIONS I MAQUINÀRIA	OPERADORS D'INSTAL·LACIONS MAQUINÀRIA I MONTADORS	TREBALLADORS NO QUALIFICATS
gener-09	1	5	14	6	8	1	17	23	20
febrer-09	1	5	13	7	13	1	21	21	25
març-09	1	6	11	9	14	1	25	22	27
abril-09	1	6	13	9	13	2	21	21	26
maig-09	1	7	8	9	13	1	20	20	26
juny-09	1	5	12	9	14	0	19	21	25
juliol-09	1	6	10	10	10	0	19	22	26
agost-09	1	8	14	8	10	1	22	27	26
setembre-09	1	5	12	9	14	1	21	28	29
octubre-09	1	6	14	9	14	2	24	27	29
novembre-09	1	5	14	9	12	2	22	29	32
desembre-09	1	3	13	10	11	3	25	27	26

#### NOMBRE TOTAL D'ATURATS PER GRUP D'OCUPACIÓ

- DIRECCIÓ D'EMPRESES I D'ADMINISTRACIONS PÚBLIQUES
- TÈCNICS I PROFESSIONALS CIENTÍFICS I INTEL·LECTUALS
- TÈCNICS I PROFESSIONALS DE RECOLZAMENT
- TREBALLADORS DE TIPUS ADMINISTRATIU S
- TREBALLADORS QUALIFICATS EN L'AGRICULTURA I PESCA
- ARTESANS I TREBALLADORS QUALIFICATS D'INDUSTRIES MANUFACTURERES, CONSTRUCCIÓ, MINERIA, EXCEPTE OPERADORS D'INSTAL·LACIONS I MAQUINÀRIA I MONTADORS
- OPERADORS D'INSTAL·LACIONS MAQUINÀRIA I MONTADORS
- TREBALLADORS NO QUALIFICATS
- TREBALLADORS DE SERVEIS DE RESTAURACIÓ, PERSONALS, PROTECCIÓ I VENEDORS DELS COMERÇOS

